

Alapértelmezett cél:

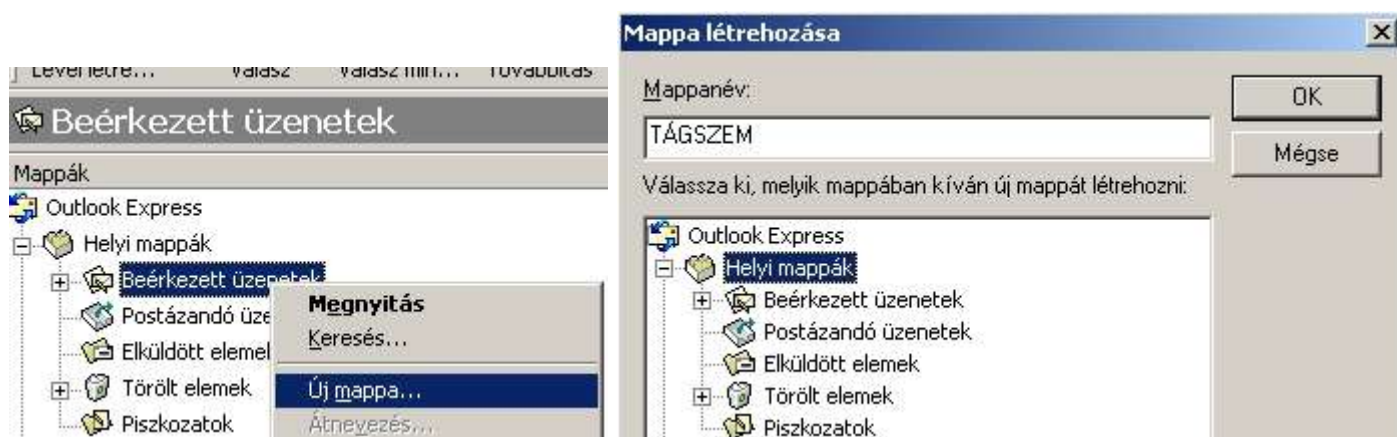
A levelek célirányos érkeztetése minimum egy külön mappába (azaz a TÁGSZEM-es levelek leválogatása), 4 féle - vélhetően - általánosabban használt lokális levelező kliens használta esetén.

((Amennyiben valaki e-mail címét **webes** felületen használja, akkor az adott webes felület GYIK-jában tájékozódjon arról, hogy van-e ott lehetősége a levelek szűrésére s hogyan (pl. a TÁGSZEM műhelytagok közt gyakori freemailnek a webes felületén a „Szűrők” >>> „Egyedi szűrők” >>> „Új szabály” sort végig követve hozhatunk létre saját szűrési szabályt a TÁGSZEM-es levelek külön mappába való érkeztetésére; de más free e-mail szolgáltatóknál is van levélszűrési lehetőségünk, pl. a primposta webes felületén is biztosított.))

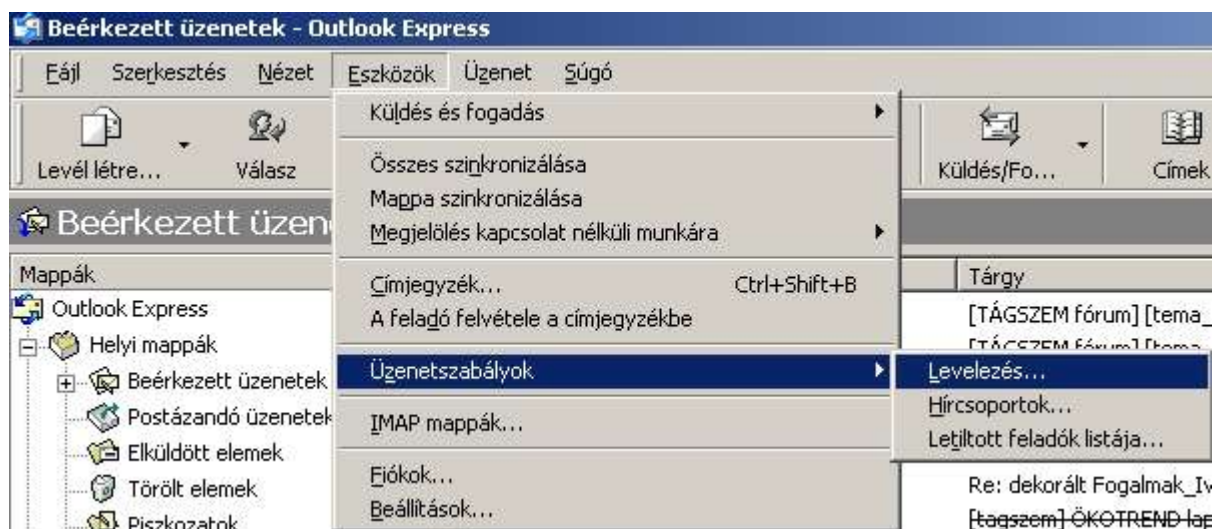
Levelek érkezése Outlook Express használata esetén

Megjegyezzük, hogy IMAP vagy HTTP alapú postafiókokhoz nem lehet üzenetszabályokat létrehozni.

Először is hozzon létre egy új mappát, ahová érkezetni szeretné a szűrt leveleket.



A mappa létrehozása után kattintson az eszközök menüben az üzenetszabályok menüpontra, majd annak a levelezés sorára.



A szabályhoz tartozó feltételek szakaszban (1. lépés) található jelölő négyzetek segítségével állítsa be a szabály feltételeit (pl. Ha a tárgy sor a megadott szavakat tartalmaz).

Új levelezési szabály [?] [X]

Először jelölje ki a feltételeket és műveleteket, majd adja meg az értékeket a Leírás mezőben.

1. Jelölje ki a szabályhoz tartozó **feltételeket:** **1. lépés**

- Ha a Feladó sor megadott címekeket tartalmaz
- Ha a Tárgy sor megadott szavakat tartalmaz
- Ha az üzenet törzse megadott szavakat tartalmaz
- Ha a Címzett sor megadott címekeket tartalmaz

2. Jelölje ki a szabályhoz tartozó **műveleteket:** **2. lépés**

- Áthelyezés a következő mappába: mappa
- Másolás a következő mappába: mappa
- Törlés
- Továbbítás a következőnek: cím

3. A szabály leírása (szerkesztéséhez kattintson egy aláhúzott értékre): **3. lépés**

E szabály alkalmazása az üzenet megérkezése után
Ha a Tárgy sor megadott szavakat tartalmaz
Áthelyezés a következő mappába: mappa

4. A szabály neve: **4. lépés**

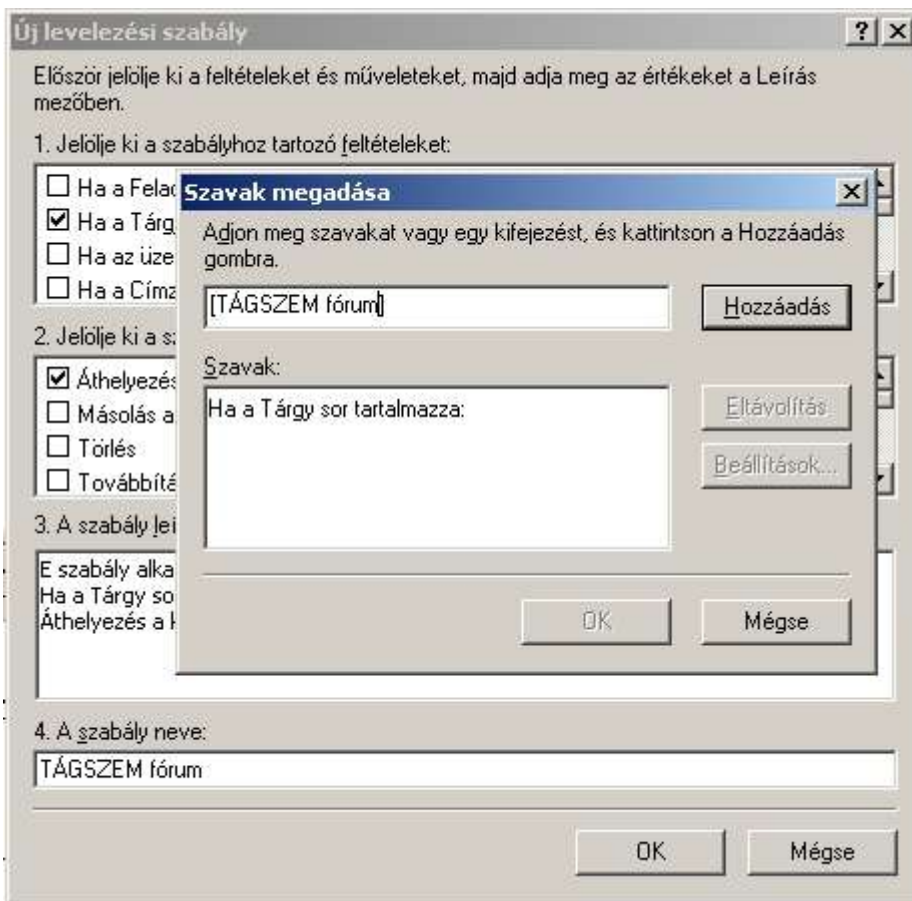
TÁGSZEM fórum

OK Mégse

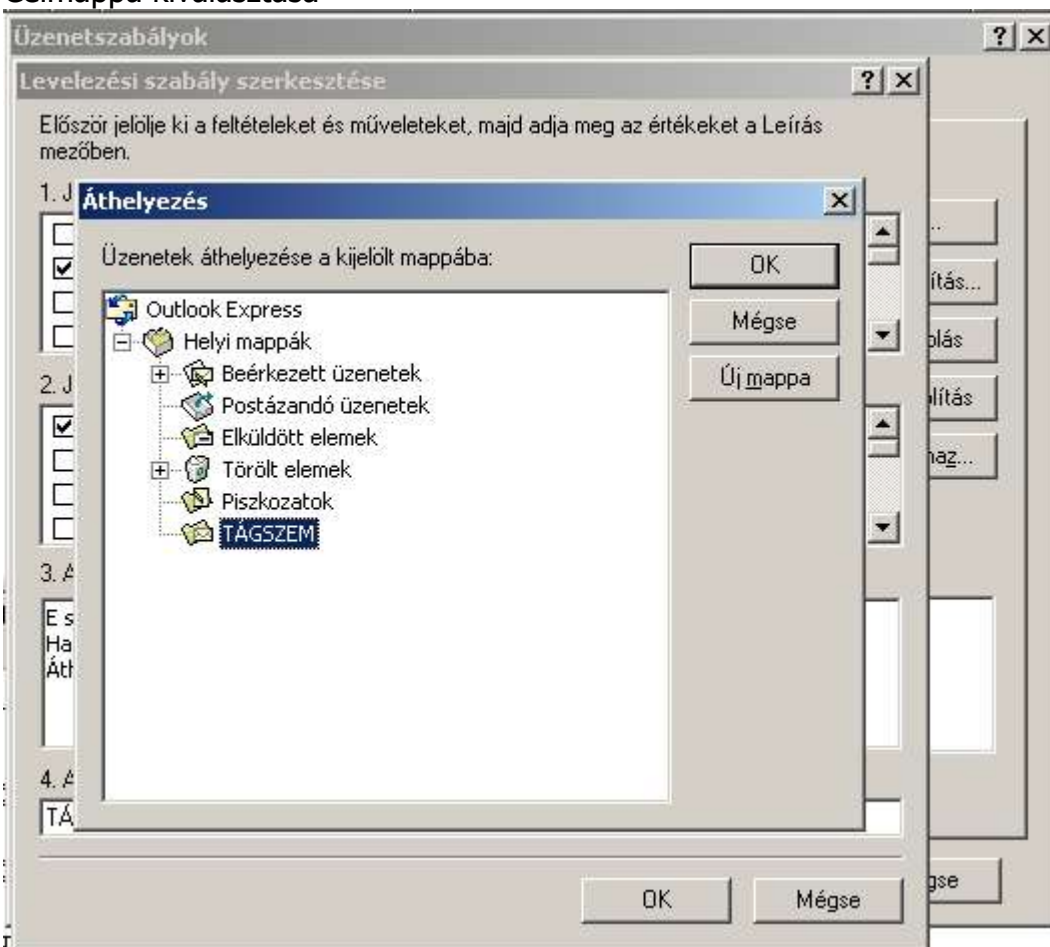
A művelet szakasznál (2. lépés) a jelölő négyzetekkel rendeljen valamely műveletet a létrehozandó szabályhoz (pl. Áthelyezés a következő mappába:).

A szabály leírása részénél (3. lépés) a kékkel aláhúzott hivatkozásokra rákattintva határozza meg a tényleg feltételeket és műveleteket. Azaz pl. a Ha a Tárgy sor megadott szavakat tartalmazza kitételhez adja meg a [TÁGSZEM fórum] kifejezést /ez minden levél tárgy mezőjében szerepel/ illetve a műveleteknél pl. az Áthelyezés a következő mappába: kitételnél adjuk meg azt a célmappát, ahová a levelek gyűjtését szeretnénk (pl. hozzunk létre egy TÁGSZEM mappát, ha ezt előzetesen még nem tettük volna meg).

A 3. lépés során felnyíló párbeszédablakban adhatjuk meg a szűrendő kifejezetést.



Szintén a 3. lépés során felnyíló párbeszédablakban adhatjuk meg az áthelyezés célmappáját. Célmappa kiválasztása



Fentiek végrehajtása után a Szabály neve szakaszban” (4. lépés)adhatunk valamilyen nevet (pl. „tágszem levelek szűrése”) a létrehozott szabályunknak, s a végén OK-val fogadjuk el a szabályt, mely az ezt követően beérkező új leveleink szűrésen alapuló érkeztetését biztosítani fogja.

Amennyiben nem egy nagy TÁGSZEM-es gyűjtőmappa a célunk, akkor az egyes külön témákhoz érkező leveleket is hasonló elven akár külön mappákba is szervezhetjük, ebben az esetben viszont a tárgy mezőben szereplő témasorszám [tema_XXX] legyen a szűrés feltételünk, ahol XXX = a téma sorszáma.

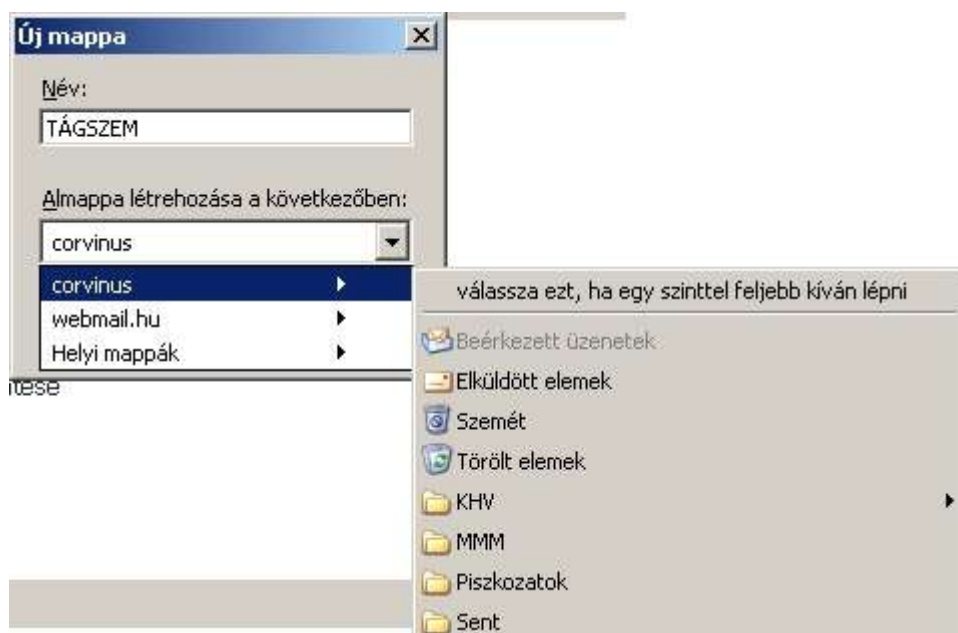
Levelek érkezése **Mozilla Thunderbird** használata esetén

Megjegyezzük, hogy mind POP3, mind IMAP alapú postafiókokhoz lehet üzenetszabályokat létrehozni.

Először is hozzon létre egy új mappát, ahová érkeztetni szeretné a szűrt leveleket.



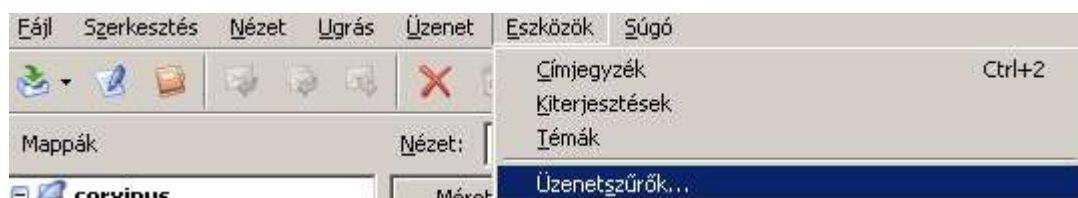
A felbukkanó párbeszédablakba adja meg a létrehozandó új mappa nevét (esetleg helyezze is el azt, ha szükségét látja, valamely almappába).



A létrehozást követően a Helyi mappákban (POP3 kapcsolat esetén) (vagy az IMAP-os mappájában, ha ilyen a kapcsolata) meg kell jelennie az újonnan létrehozott mappának.



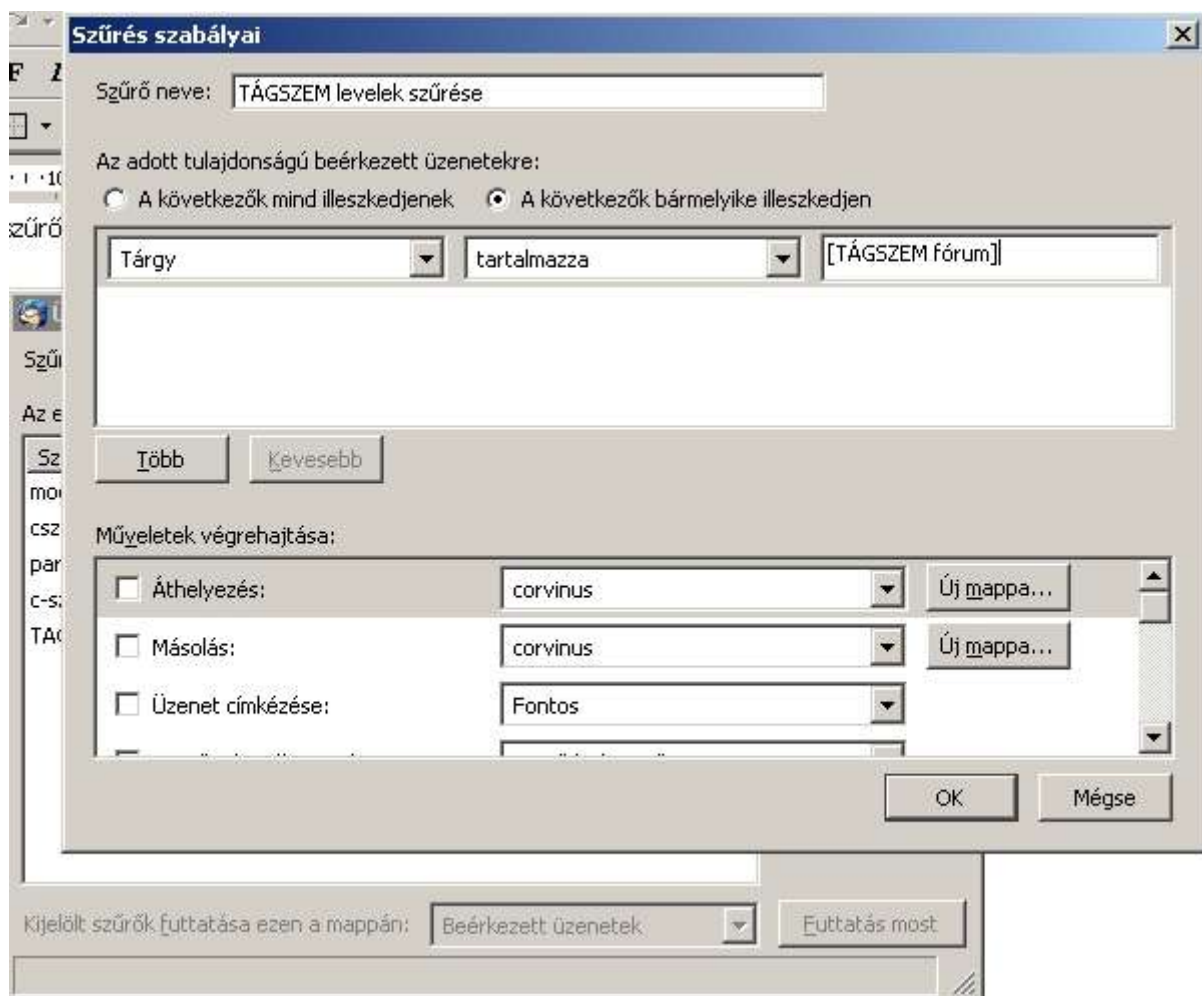
Most menjen az eszközök menü üzenetszűrők pontjára.



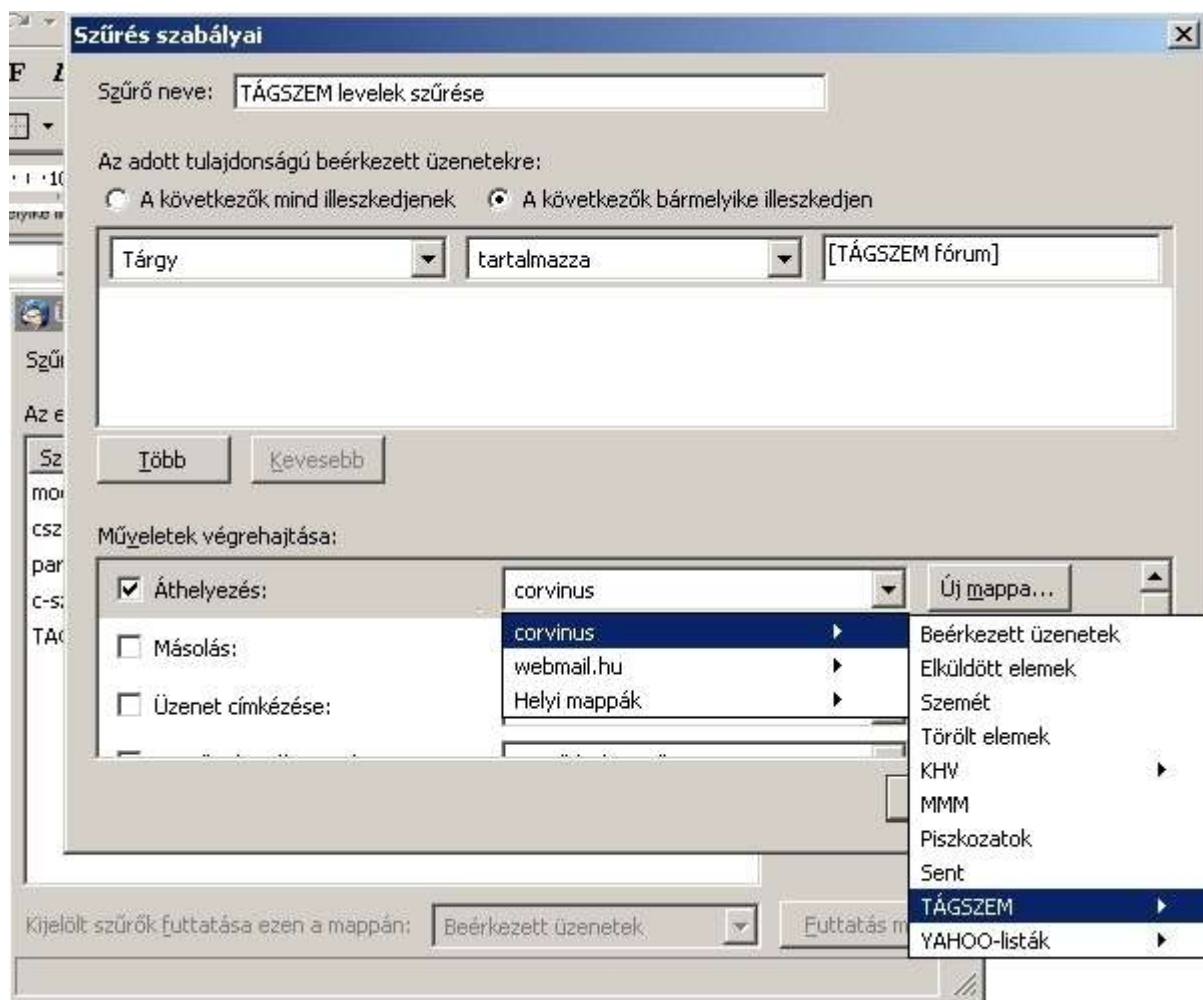
A felnyíló ablakban kattintson az Új ... gombra a szűrő létrehozásához.



Az ezek után feltűnő szűrés szabályai ablakban adhat nevet a szűrés szabálynak, illetve beállíthatja magát a szűrés szabályt (pl.: a tárgy mezőt szűrheti a [TAGSZEM fórum] kifejezésre).



A műveletek végrehajtása szakasznál pedig beállíthatja, hogy hová helyezze át automatikusan a program a beérkező leveleket. (Ha a folyamat elején nem hozta volna létre a kívánt célmappát, akkor az Új mappa gombbal ezt még ekkor itt is megteheti).



Ezzel elkészült a szűrést biztosító filtere, mely újonnan érkező leveleire már érvényesülni fog.

Amennyiben nem egy nagy TÁGSZEM-es gyűjtőmappa a célunk, akkor az egyes külön témákhoz érkező leveleket is hasonló elven akár külön mappákba is szervezhetjük, ebben az esetben viszont a tárgy mezőben szereplő témasorszám [tema_XXX] legyen a szűrés feltételünk, ahol XXX = a téma sorszáma.

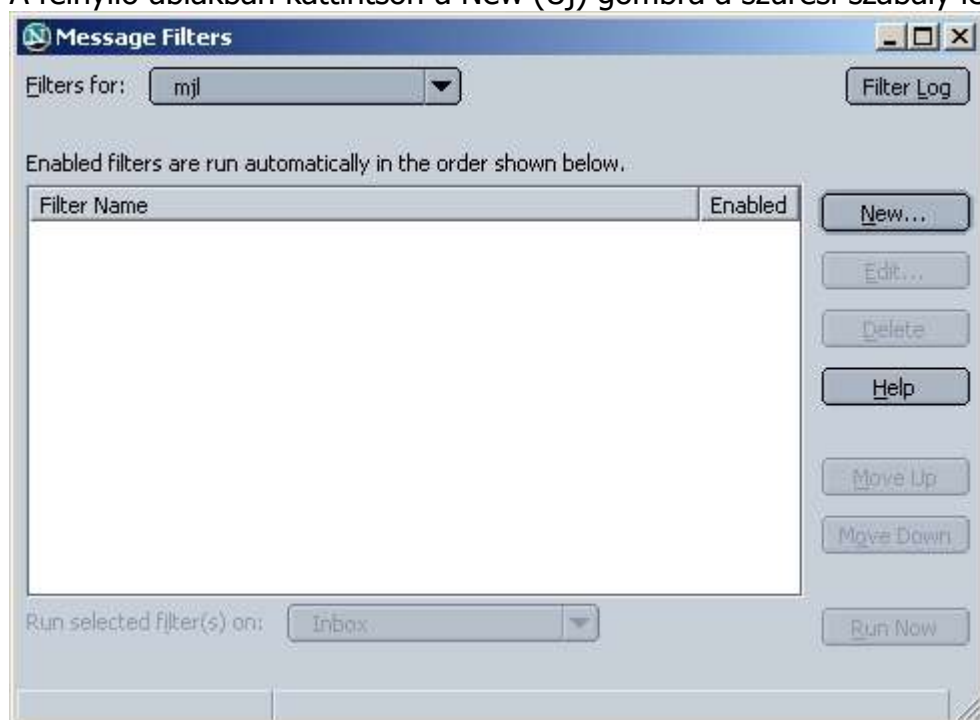
Levelek érkezése Netscape Mail használata esetén

Megjegyezzük, hogy mind POP3, mind IMAP alapú postafiókokhoz lehet üzenetszabályokat létrehozni.

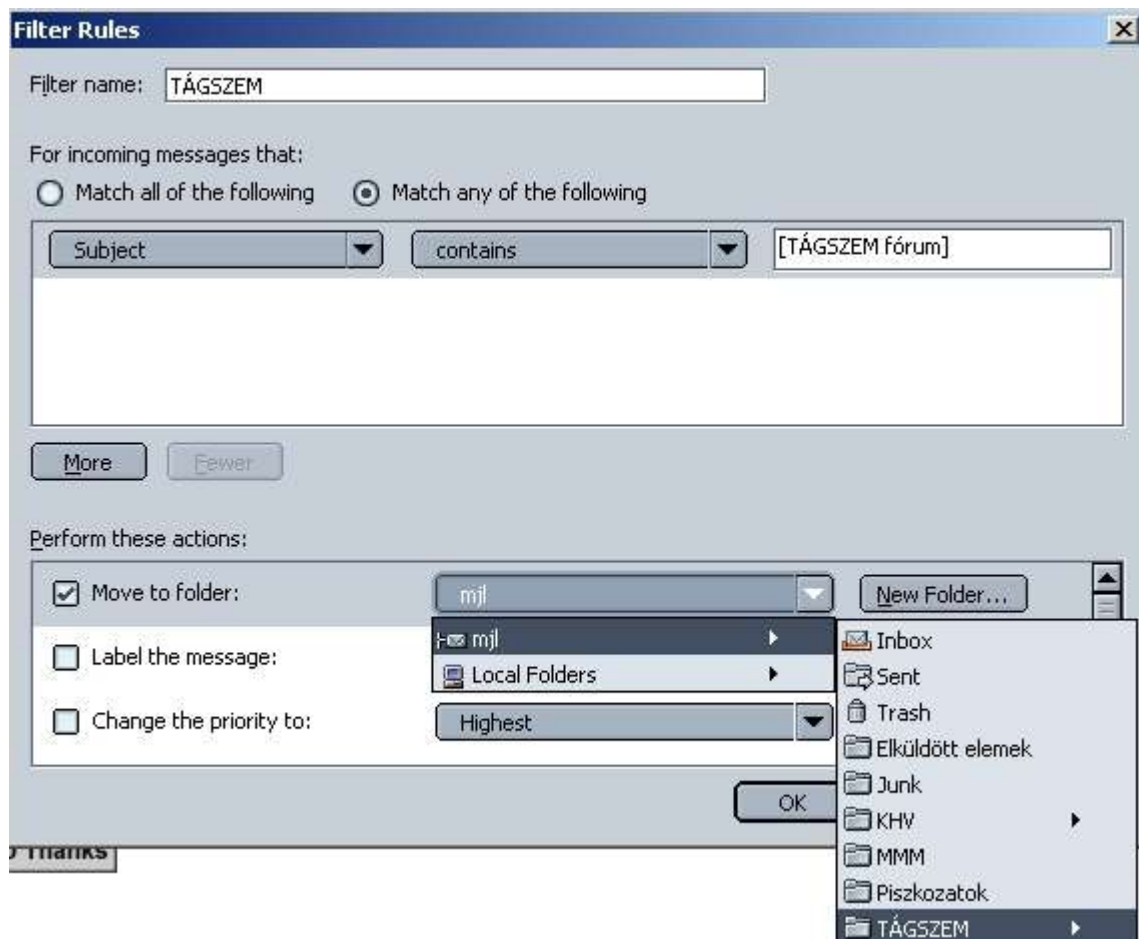
Válassza ki az Eszköztár (Tools) menüben az Üzenetszűrők (Message Filters...) pontot.



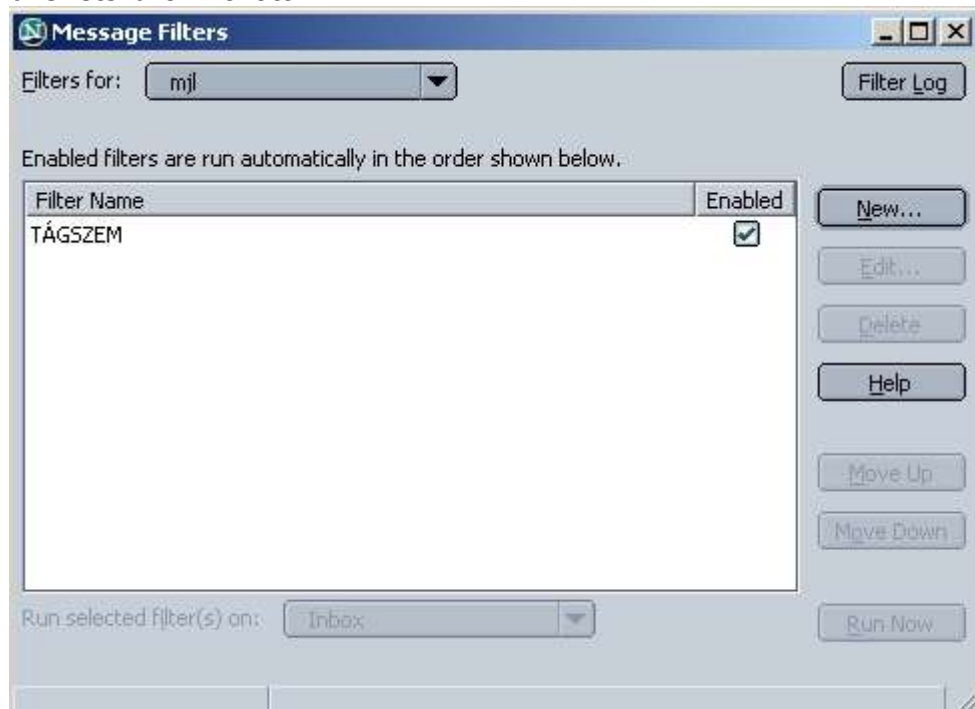
A felnyíló ablakban kattintson a New (Új) gombra a szűrési szabály létrehozásához.



Az így kapott ablakban adhat nevet a szűrőnek (Filter name mező), majd válassz a szűrési feltételek megadásánál a Tárgy (Subject) feltételt és adja meg a szűrési szót (pl. [TÁGSZEM fórum]). Ezek után a műveletek szakasznál (Perform these actions) jelölje be például az átmozgatást (Move to folder), majd a lenyíló ablakban válassza ki a célmappát. A New Folder ... (Új mappa...) gombbal létrehozhat új mappát, ha ezt korábban még nem tette meg.



A mappa kiválasztása és az egész ablak beállításának elfogadása után az új szűrő megjelenik az üzenetszűrők között.



Amennyiben nem egy nagy TÁGSZEM-es gyűjtőmappa a célunk, akkor az egyes külön témákhoz érkező leveleket is hasonló elven akár külön mappákba is szervezhetjük, ebben az esetben viszont a tárgy mezőben szereplő témasorszám [tema_XXX] legyen a szűrési feltételünk, ahol XXX = a téma sorszáma.

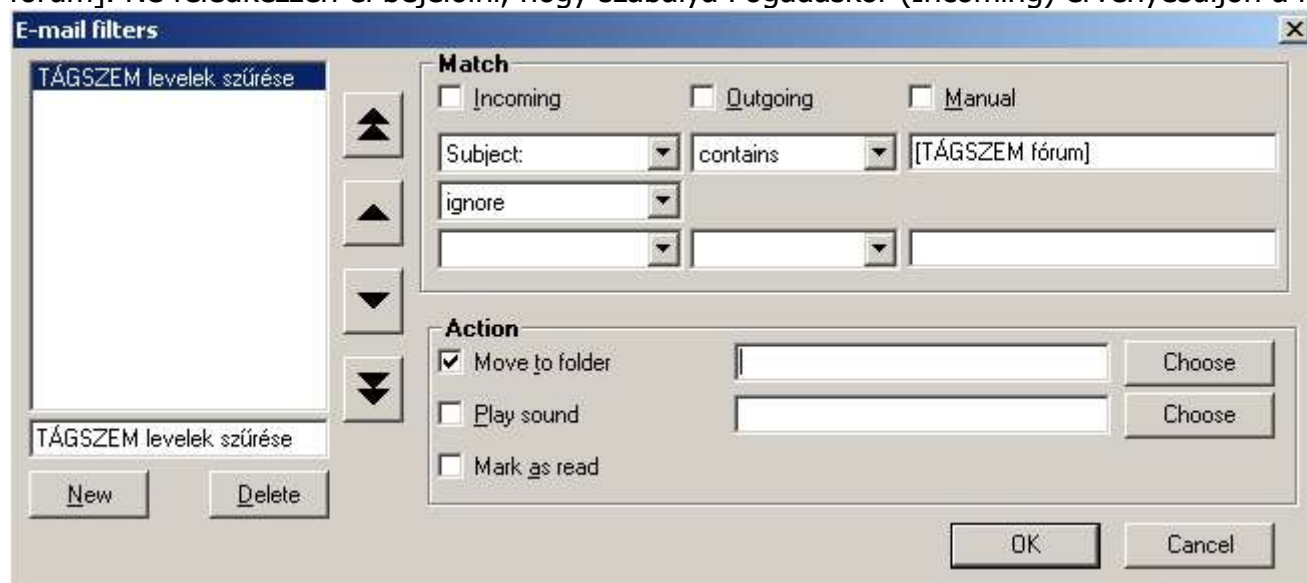
Levellek érkezése Opera használata esetén

Megjegyezzük, hogy csak POP3 alapú postafiókokhoz lehet üzenetszabályokat létrehozni.

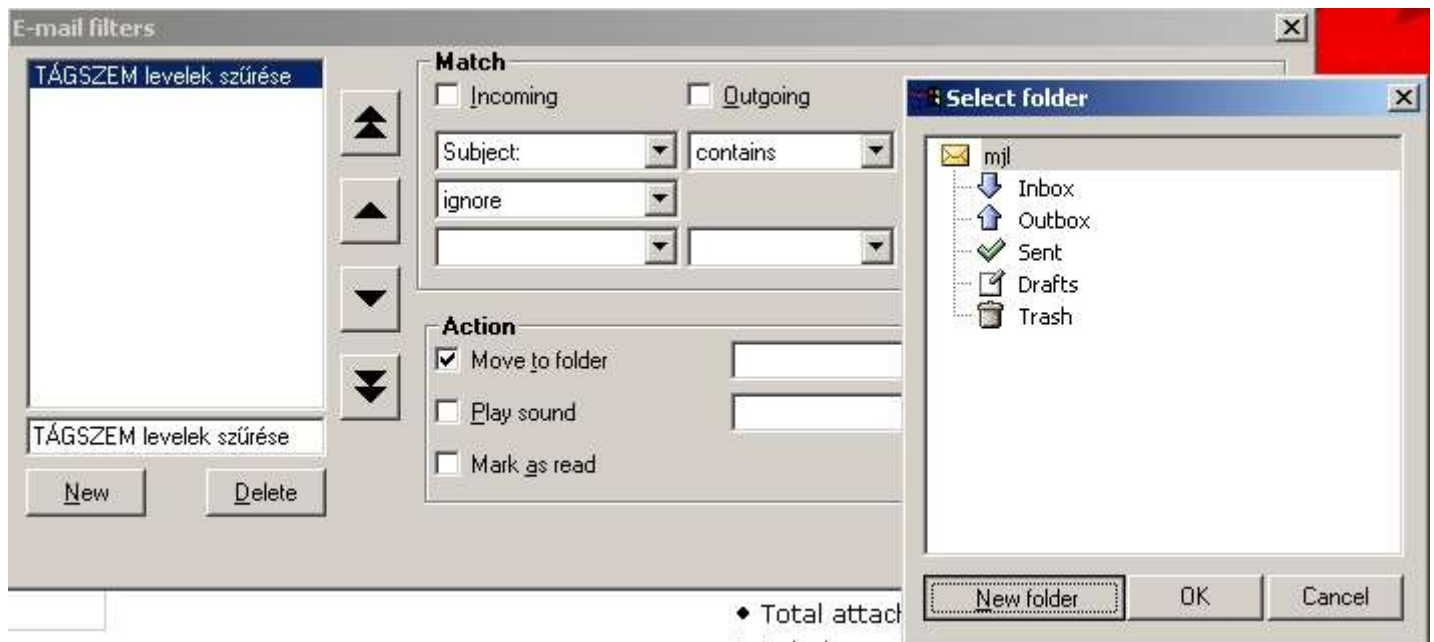
A E-mail menüben válassza ki a Filters (Szűrők) pontot.



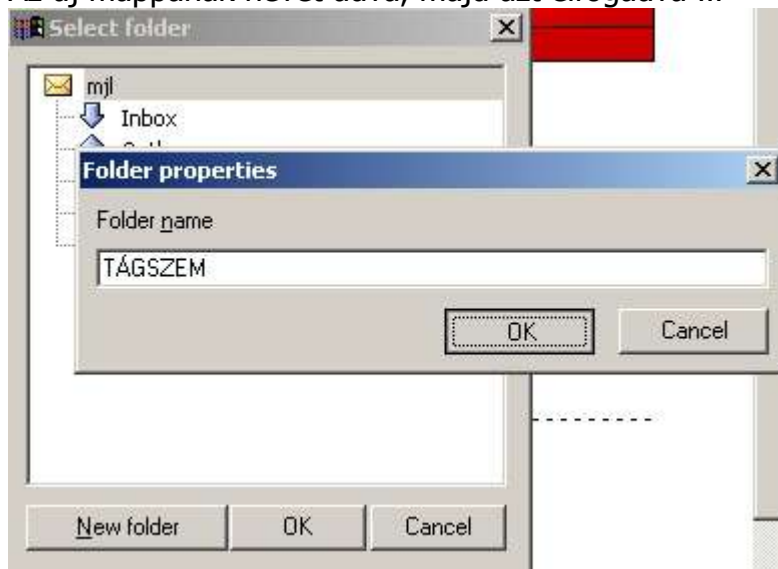
A felnyíló ablakban adhat nevet a szűrési szabálynak, majd a Szabályok (Match) szakasznál válassza a Tárj (Subject) feltétel tartalmazza (contains) állását és adja meg a szűrési szót, pl. [TÁGSZEM fórum]. Ne feledkezzen el bejelölni, hogy szabálya Fogadáskor (Incoming) érvényesüljön a levelekre.



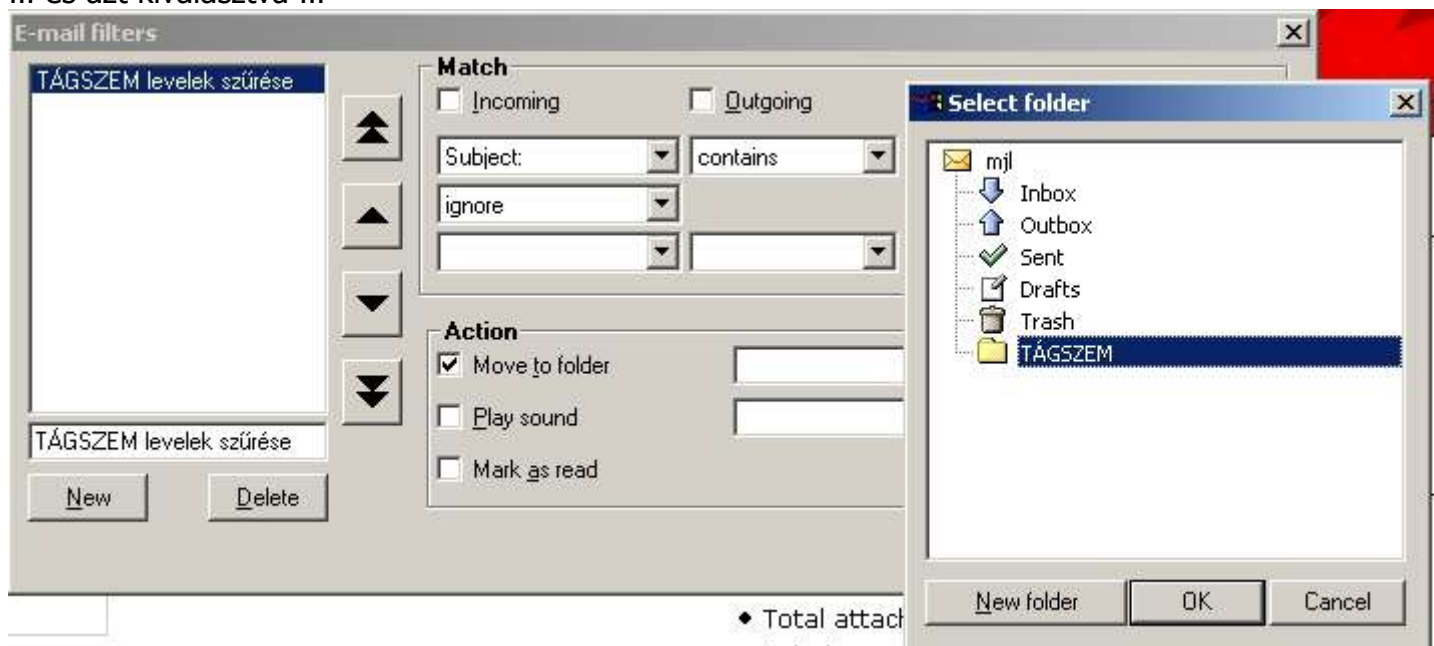
A Művelet (Action) szakaszban jelölje be a választónégyzetnél a Move to folder (Áthelyezés mappába) feltételt és ezek után válassza ki a célmappát, ahová a program majd gyűjti a leveleit. A felnyíló ablakban lehetősége van új mappa létrehozására (pl. TÁGSZEM).



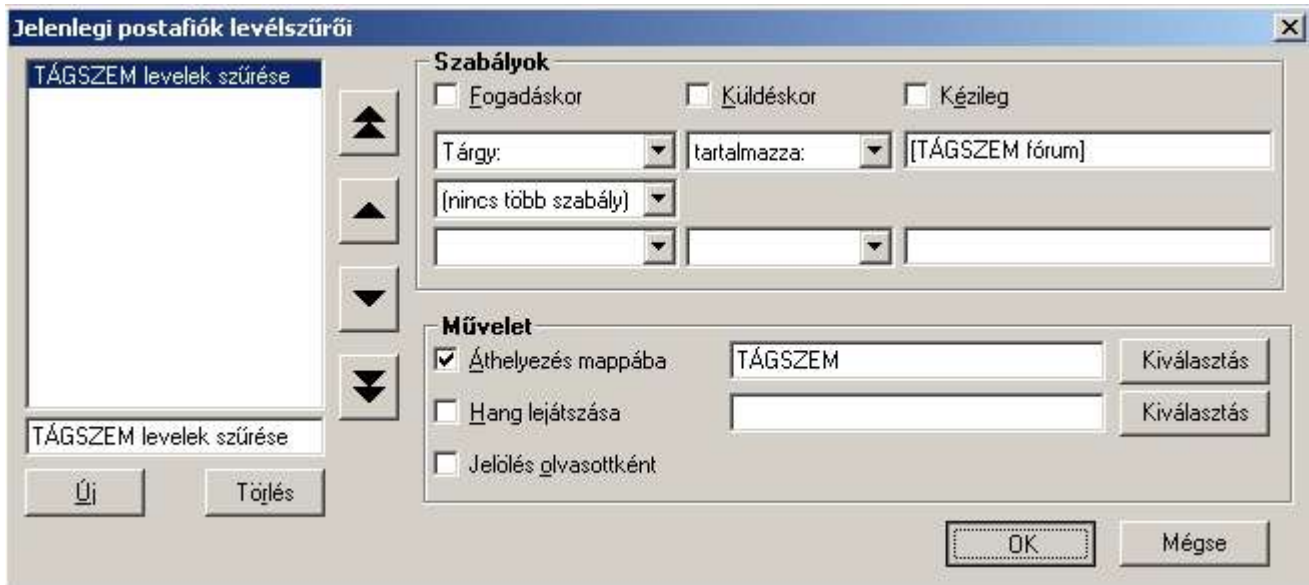
Az új mappának nevet adva, majd azt elfogadva ...



... és azt kiválasztva ...



... a levelek érkeztetési helye megjelenik a levelezési szabályban, mely párbeszédablak egészét elfogadva az új szűrési szabályunk érvénybe lép az újonnan beérkező levelekre.



Amennyiben nem egy nagy TÁGSZEM-es gyűjtőmappa a célunk, akkor az egyes külön témákhoz érkező leveleket is hasonló elven akár külön mappákba is szervezhetjük, ebben az esetben viszont a tárgy mezőben szereplő témasorszám [tema_XXX] legyen a szűrési feltételünk, ahol XXX = a téma sorszáma.